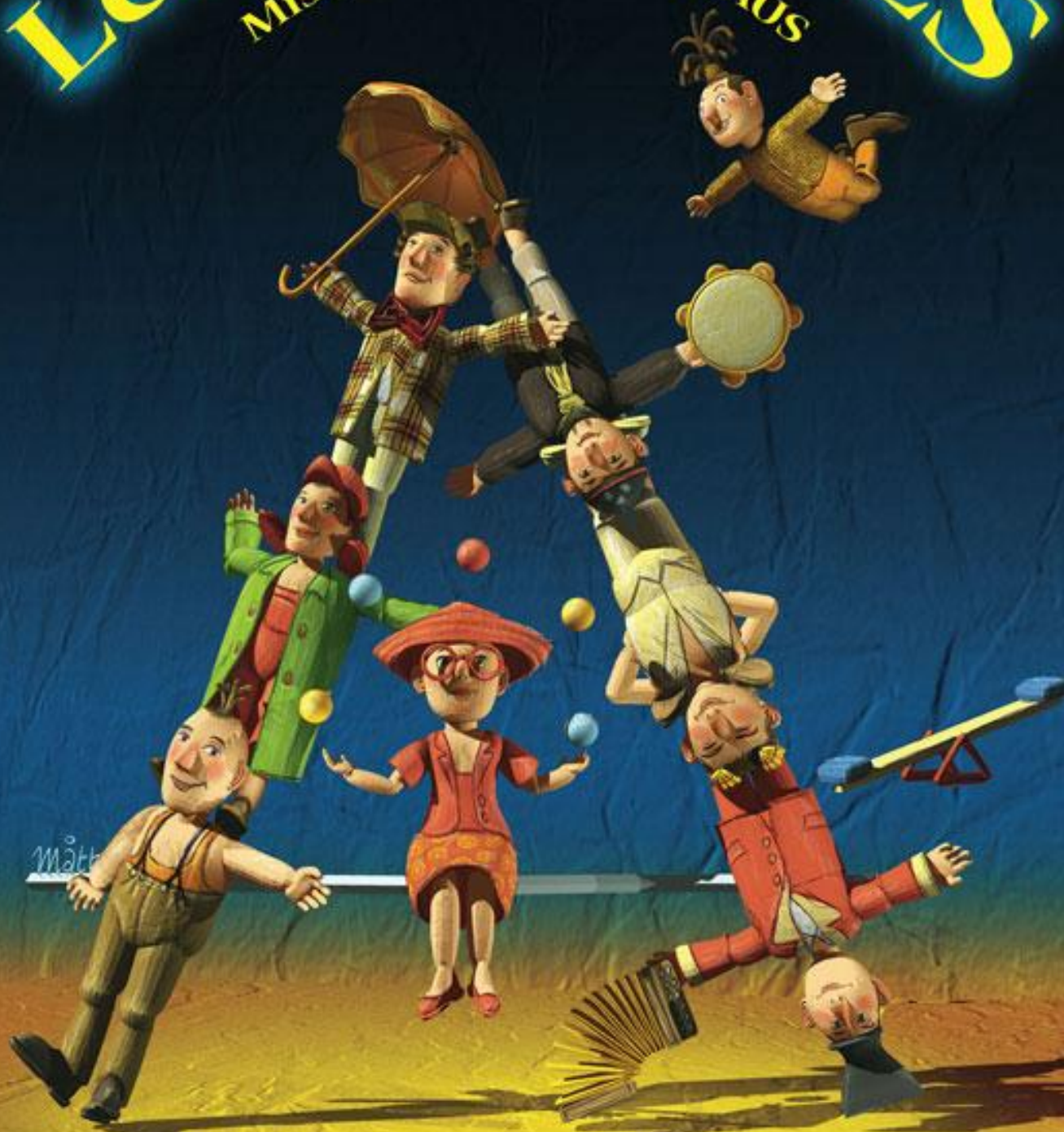


Les ARROSES

Mise en scene : NIKOLAUS



Matt

merci à la pluie
du paradis

FICHE TECHNIQUE - SOMMAIRE

1. CONDITIONS EN SALLE

1.1 CONDITIONS TECHNIQUES

1.2 PLAN DE FEU INTERIEUR

1.3 PLAN DE SOL

2. CONDITIONS EN EXTERIEUR

2.1 CONDITIONS TECHNIQUES

2.2 PLAN DE FEU EXTERIEUR



1. CONDITIONS EN SALLE

1.1 CONDITIONS TECHNIQUES

CONDITIONS GÉNÉRALES

Espace scénique

- scène de niveau (pas de pente).
- Ouverture: 12 mètres.
- Profondeur: 13 mètres.
- Hauteur: 8 mètres sur l'ensemble de l'espace scénique.

Préparation

- 4 heures de montage.
- 2 heures de démontage.

Implantation

- La console son et lumière doit être placée sur la scène, coté jardin, c'est indispensable car le technicien joue dans le spectacle, (il commande tout de la scène, cf. plan sol).

AUTORISATION

Artifices (fournis)

Merci de vous informer des conditions d'autorisations pour l'utilisation des artifices en temps voulu de manière à faire les demandes nécessaires auprès des services référents s'il y a lieu.

Nous utilisons de petits artifices pour des effets de mise en scène et de bruitages:

-Poudre flash:

Mise en oeuvre: allumeur électrique + pile 9 Volt.
effet: détonation

- Fumée lente:

Mise en oeuvre: allumeur électrique + pile 9 Volt.
effet: fumigène effet de brouillard

- Fumée rapide:

Mise en oeuvre: allumeur électrique + pile 9 Volt.
effet: fumigène effet de brouillard

- Spectaflamme:

Mise en oeuvre: flamme de briquet
effet: cascade simulation d'un homme en feu. (costume spécial adapté à ce type de cascade)

MATERIELS TECHNIQUES (cf. implantation et Plan de feu)

Matériel SON

- 2 lecteur CD
- 1 micro chant du type SM58 + pied.
- 2 DI (guitare + bass)
- 4 micros statiques + pieds + câblages.
- Une diffusion adaptée à la jauge
- 2 retours sur scène

Matériel LUMIÈRE

- Pendrillonage à l'italienne(4 pans), (cf. plan de sol)
- l'implantation lumière doit être faite à notre arrivée
- jeu d'orgue 48 circuits avec gradateur

Matériel accroché

- 16 par 64 CP62
- 5 par 64 CP61
- 12 PC 2 kW
- 2 PC 1 kW
- 9 découpes 1 kW

Matériel au sol

- 12 PC 1 KW
- 2 par 64 CP62
- 6 Pieds hauteur 2m50

Attention:

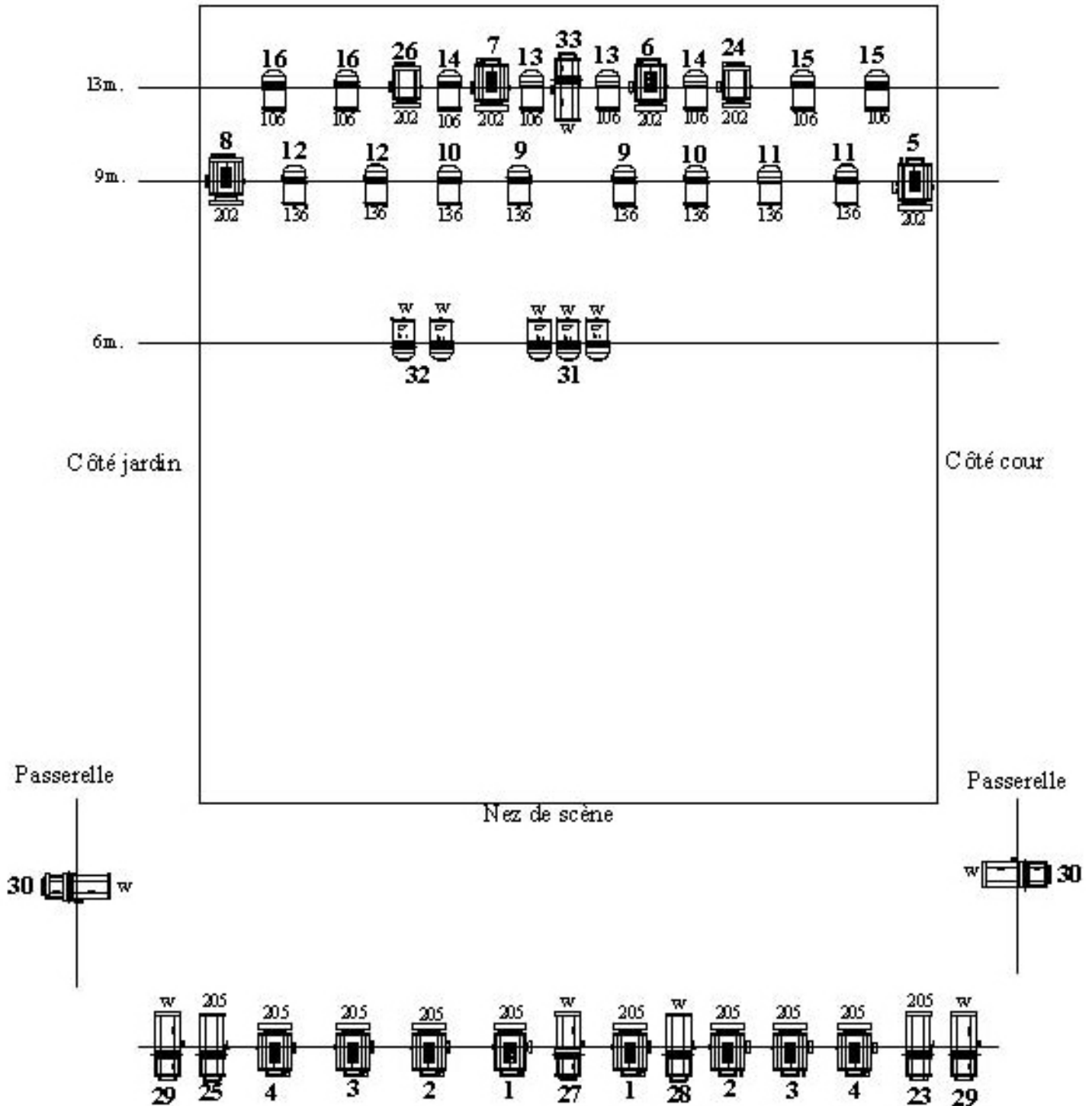
Les demandes d'autorisations sont à votre charge.

Tout le matériel est à nous fournir sauf les artifices et les 5 rampes de dichro.

1. CONDITIONS EN SALLE

1-2 PLAN DE FEU INTERIEUR

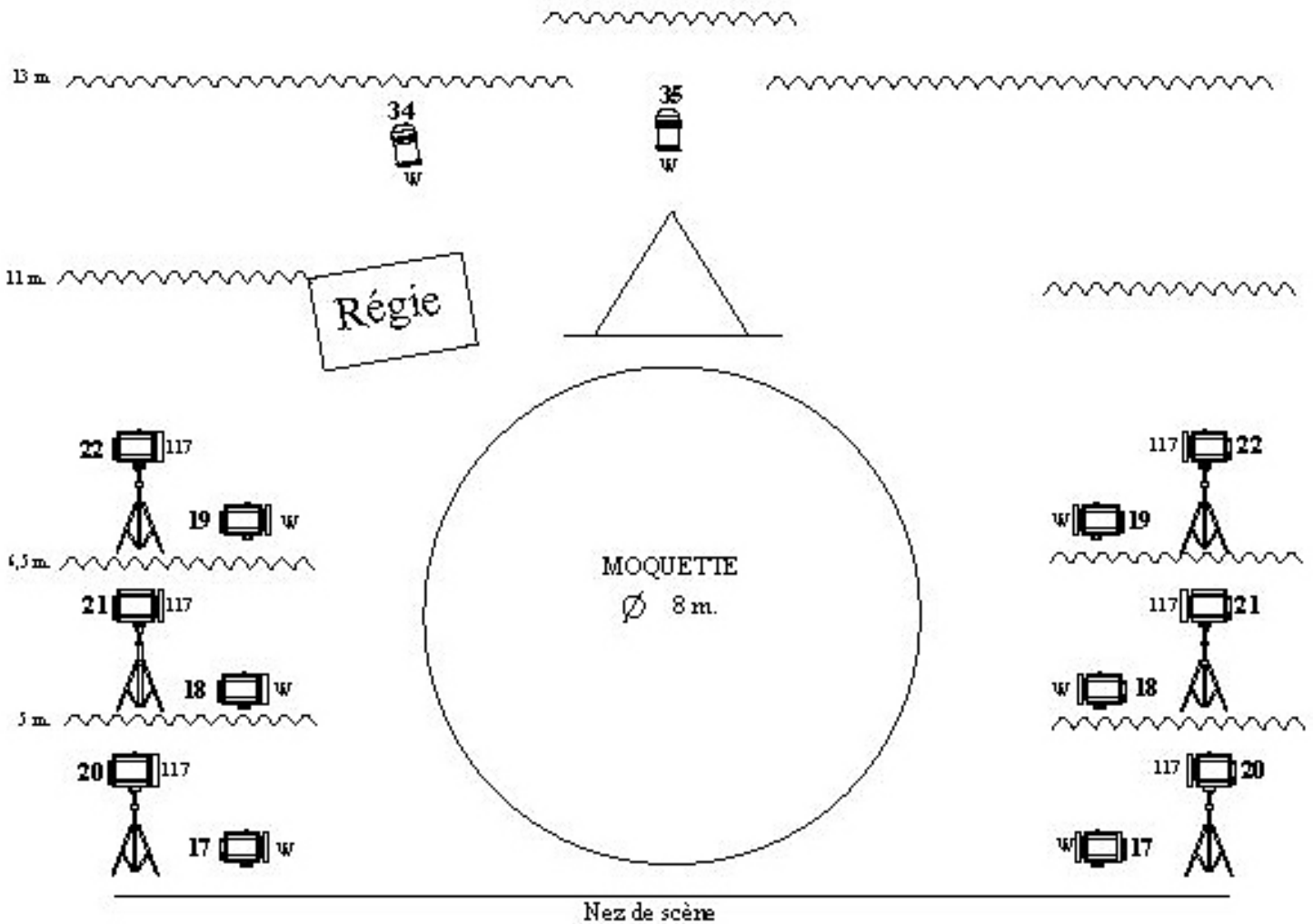
ALERTE



1. CONDITIONS EN SALLE


1-4 PLAN DE SOL


ALERTE




14  PC 1KW

9  Découpe 614 1KW

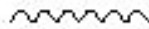
6  Pieds (1m50)

22  PAR 64 CP 62

12  PC 2KW

5  PAR 64 CP 61

Filtres Lee Filter: 106/136/202/205/117

 Pendillon

2. CONDITIONS EN EXTERIEUR

2.1 CONDITIONS TECHNIQUES

CONDITIONS GENERALES

ESPACE SCENIQUE

- Sol plat, uniforme et de niveau (pas de pente, de bosse ou de creux).
- Ouverture: 12 mètres.
- Profondeur: 13 mètres.
- Hauteur: 8 mètres sur l'ensemble de l'espace scénique. (Pas d'arbres, de balcon, de fil électrique).

NATURE DU SOL

- sol dur genre bitume. (Pas de pelouse, ni de cailloux) dans le cas où le sol n'est pas adapté nous demandons une scène "solide" de 12mX13m (cf. espace scénique).

PREPARATION

- 4 heures de montage.
- 2 heures de démontage.

INSTALLATION

- Si le temps est incertain merci de recouvrir le sol (l'ensemble de l'espace scénique) d'une bâche la veille afin que le sol reste sec.
- La console son doit être placée sur la scène, côté jardin, c'est indispensable car le technicien joue dans le spectacle, (il commande tout de la scène, cf. plan sol).
- loge et des sanitaires à proximité (avec eau thé café).

SECURITE

- 10 barrières Vauban.
- 2 personnes pendant le spectacle (surveillance).

AUTORISATION

CIRCULATION

- Faire couper la circulation des rues attenantes au lieu de représentation avant le début du montage jusqu'à la fin du démontage (environ 8h30).
- Faire éteindre les éclairages publics.
- Faire couper les jets d'eau (si fontaine à proximité du lieu de représentations).

ARTIFICES (FOURNIS)

Merci de vous informer des conditions d'autorisations pour l'utilisation des artifices en temps voulu de manière à faire les demandes nécessaires auprès des services référents s'il y a lieu.

Nous utilisons de petits artifices pour des effets de mise en scène et de bruitages:

-Poudre flash:

Mise en oeuvre: allumeur électrique + pile 9 Volt.
effet: détonation

- Fumée lente:

Mise en oeuvre: allumeur électrique + pile 9 Volt.

effet: fumigène effet de brouillard

- Fumée rapide:

Mise en oeuvre: allumeur électrique + pile 9 Volt.

effet: fumigène effet de brouillard

- Spectaflamme:

Mise en oeuvre: flamme de briquet

effet: cascade simulation d'un homme en feu. (costume spécial adapté à ce type de cascade)

MATÉRIELS TECHNIQUES (cf. implantation et Plan de feu)

MATERIEL SON

- 1 lecteur CD + 1 lecteur MD
- 2 DI (guitare+ bass)
- Une diffusion adaptée à la jauge
- 4 micros statiques + pieds + câblages.
- 1 micro chant du type SM58 + pied.
- 2 retours sur scène

MATERIEL LUMIÈRE

- Jeu d'orgue 12 circuits
- 4 pieds avec barre de couplage (hauteur 4m)
- 12 PC 1 kW.
- 6 Par 64 CP 62
- 5 rampes de dichro (fournies)

Attention:

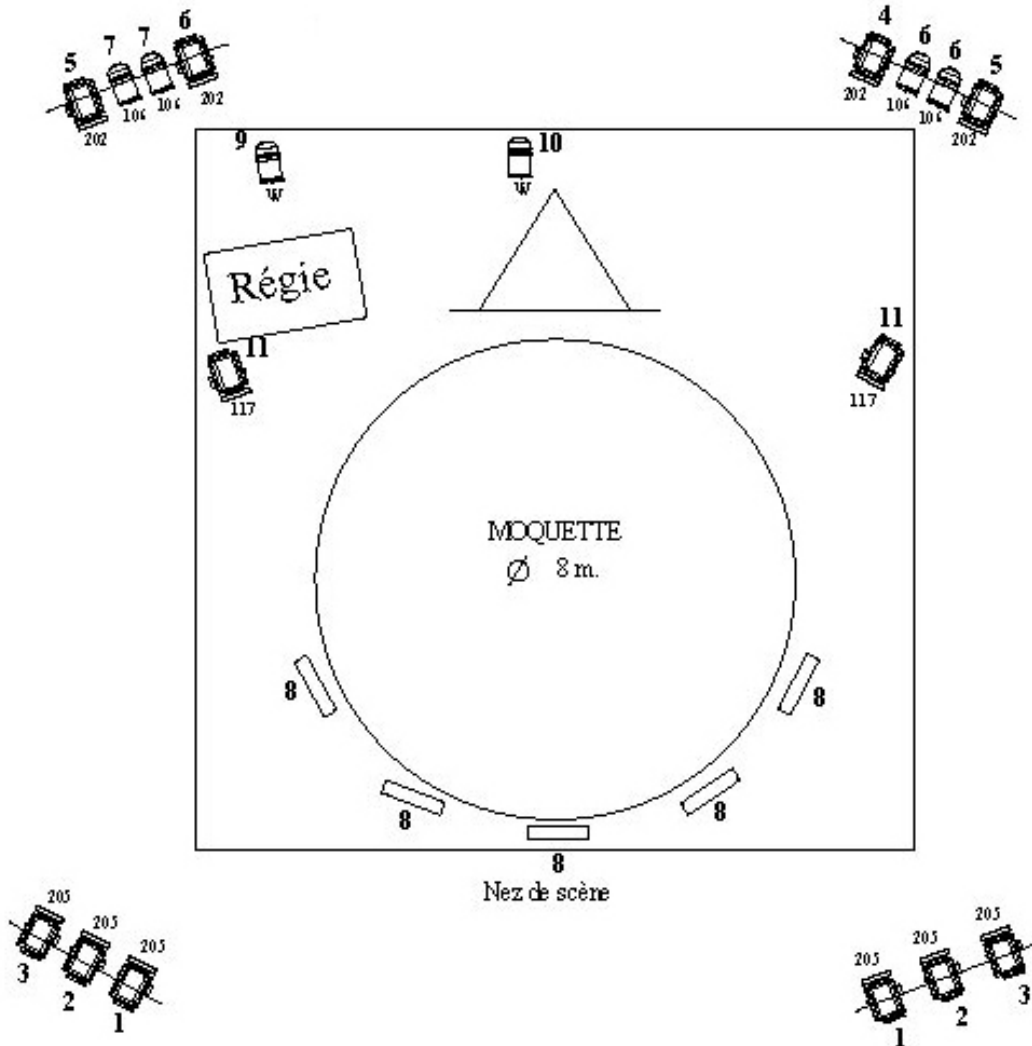
Les demandes d'autorisations sont à votre charge.


Tout le matériel est à nous fournir sauf les artifices et les 5 rampes de dichro.


2. CONDITIONS EN EXTERIEUR

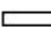
2.3 PLAN DE FEU EXTERIEUR

ALERTE



12  PC1KW

6  PAR.64 CP.62

5  Rampes de dichro (fournies)

Filtres Lee Filter: 106/202/205/117

CONTACTS

REGIE TECHNIQUE

SYLVAIN COLAS

06 82 45 89 81

E-mail: SYLVARROSES@YAHOO.FR

COMPAGNIE LES ARROSSES

2, RUE DE LA GARE 16170 ROUILLAC

TEL.: 05 45 97 13 24

fax: 05 45 97 10 83

SITE INTERNET

WWW.LESARROSES.FR

