

La compagnie
Les Arrosés

présente



LES WELLS BROTHERS

Mise en scène **Michel DALLAIRE**



FICHE TECHNIQUE - SOMMAIRE

1. CONDITIONS EN SALLE

1.1 CONDITIONS TECHNIQUES

1.2 PLAN DE FEU INTERIEUR

1.3 PLAN DE SOL

2. CONDITIONS EN EXTERIEUR

2.1 CONDITIONS TECHNIQUES

2.2 PLAN DE FEU EXTERIEUR



1. CONDITIONS EN SALLE

1.1 CONDITIONS TECHNIQUES

ESPACE SCENIQUE

- Scène de niveau (pas de pente).
- Ouverture: 7 mètres.
- Profondeur: 8 mètres.
- Hauteur: 6 mètres sur l'ensemble de l'espace scénique.

PREPARATION

- 4 heures de réglage/ conduite.
- 4 heures de répétition / échauffement.

MATERIEL DEMANDE

- Pendrillonage à l'italienne(3 pans), (cf. plan de sol)
- L'implantation lumière doit être faite à notre arrivée
- Jeu d'orgue 48 circuits avec gradateur

MATERIEL LUMIÈRE

- 14 par 64 CP62
- 9 par 64 CP61
- 27 PC 1 kW
- 1 découpes 1 kW
- 4 Pieds hauteur 1m50

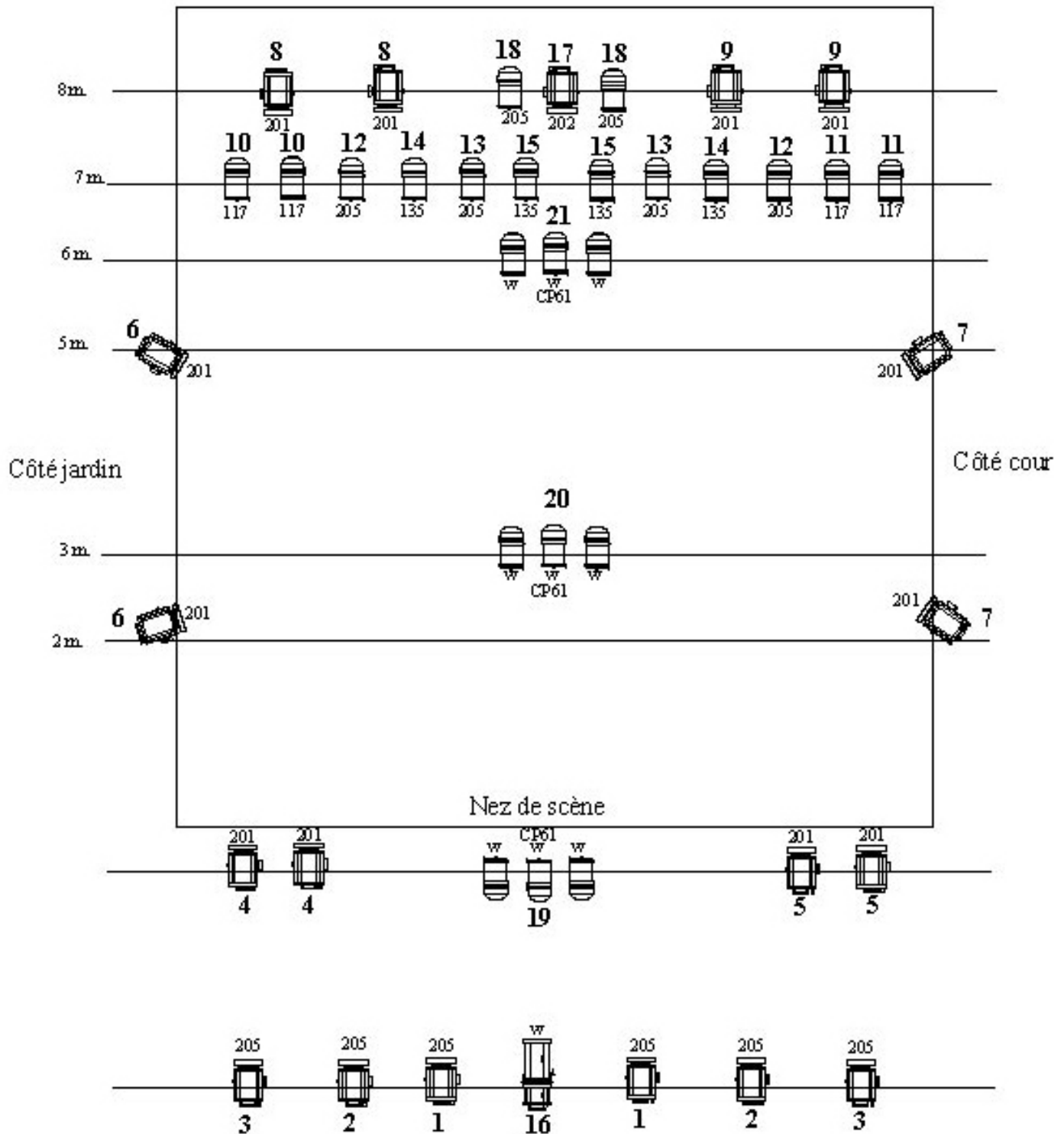
DIVERS

Loge pour 3 personnes avec douche, café, thé et tout ce que vous voudrez.

1. CONDITIONS EN SALLE

1-2 PLAN DE FEU INTERIEUR

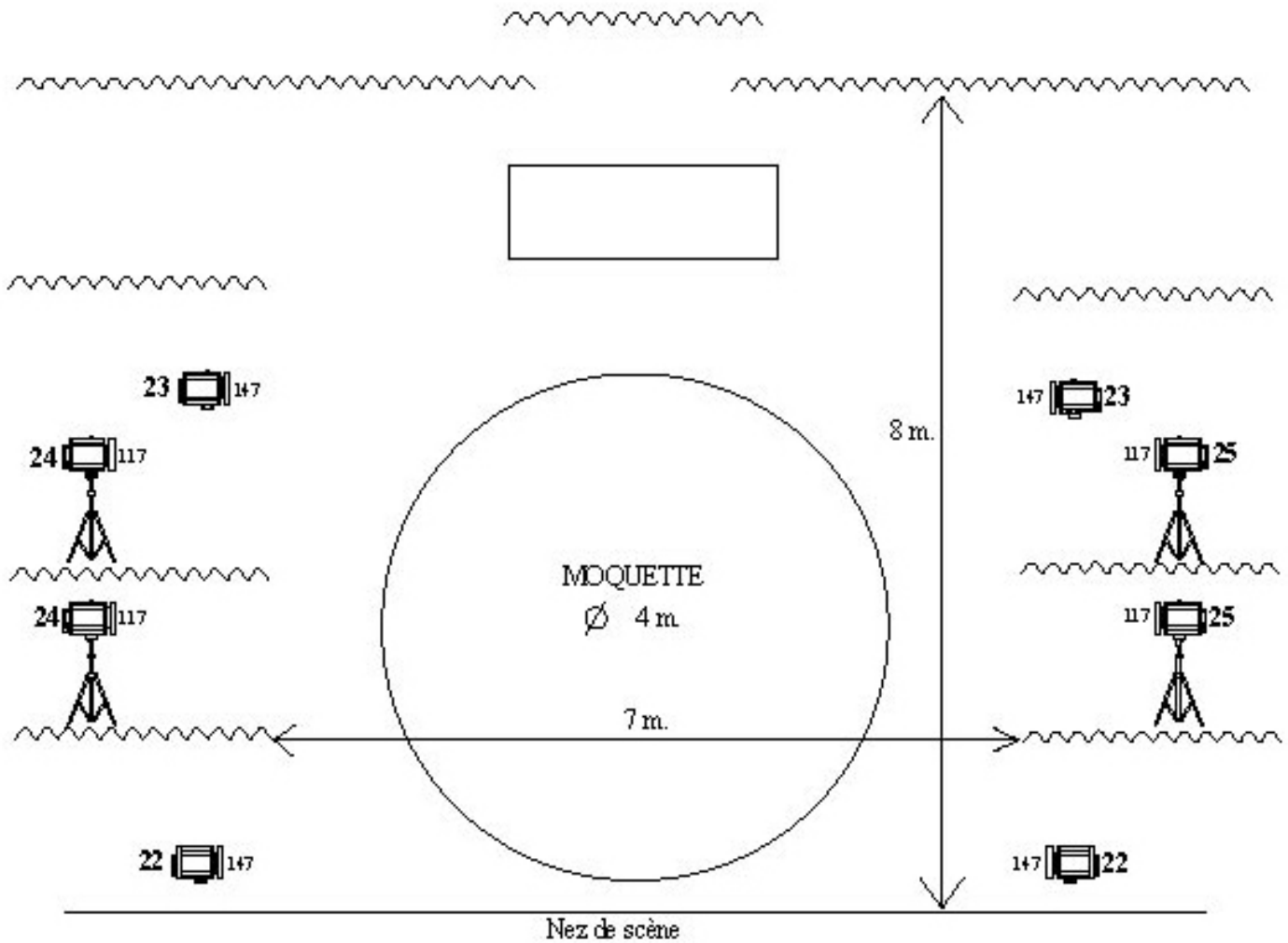
LES WELLS BROTHERS



1. CONDITIONS EN SALLE

1-4 PLAN DE SOL

LES WELLS BROTHERS



27 PAR 64 CP 62

1 Découpe 614 1KW

4 Pieds (1m50)

14 PAR 64 CP 61

Filtres Lee Filter: 147/201/202/205/117/135

Penchillon

9 PAR 64 CP 61

2. CONDITIONS EN EXTERIEUR

2.1 CONDITIONS TECHNIQUES

ESPACE SCENIQUE

- Scène de niveau (pas de pente, ni de trou, ni de pavé, etc...).
- Ouverture: 7 mètres.
- Profondeur: 8 mètres.
- Hauteur: 6 mètres sur l'ensemble de l'espace scénique.

PREPARATION

- 4 heures de conduite / répétition / échauffement.

MATERIEL DEMANDE

- L'implantation lumière doit être faite à notre arrivée
- Jeu d'orgue 24 circuits avec gradateur

MATERIEL LUMIÈRE

- 8 par 64
- 19 PC 1 kW
- 4 Pieds hauteur 1m50
- 2 Pieds de contre avec barre de couplage (5 m.)
- 1 Pont de Face

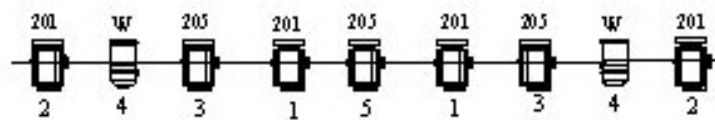
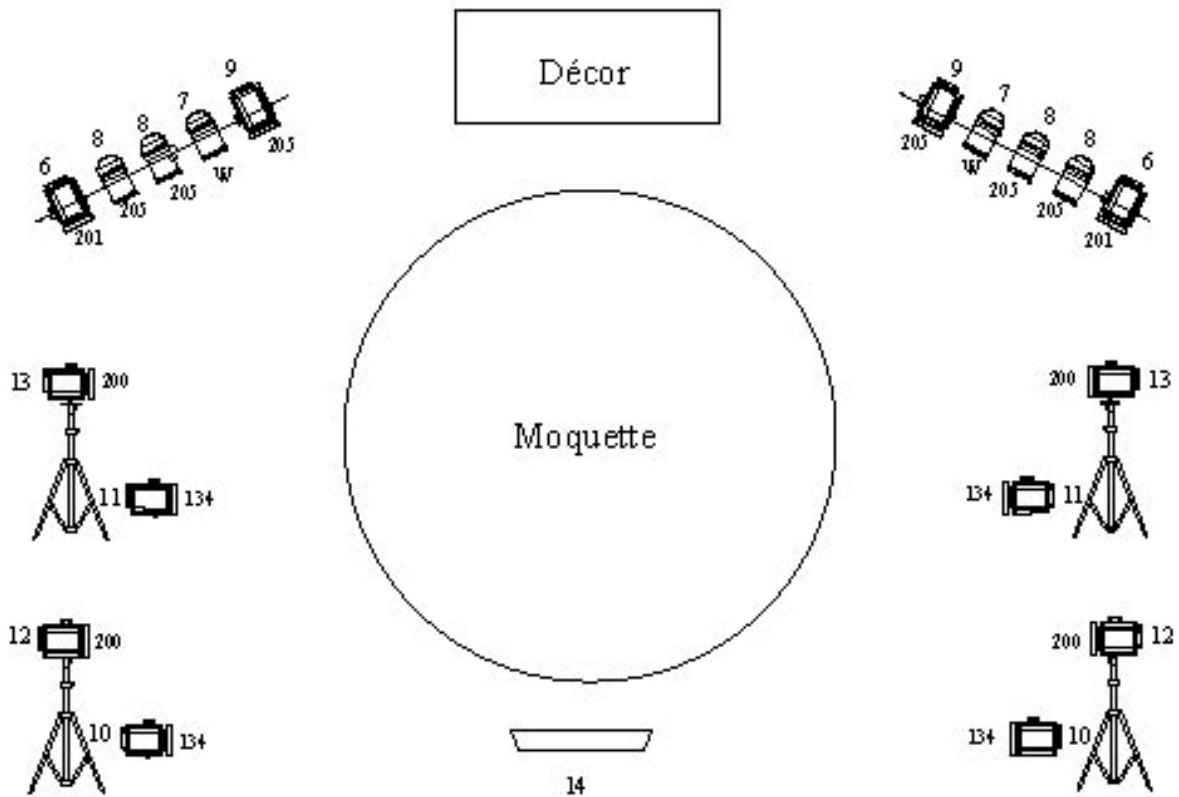
DIVERS



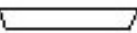
- Un accès VL jusqu'à l'espace scénique
- Loge pour 3 personnes avec douche, café, thé et tout ce que vous voudrez.

2. CONDITIONS EN EXTERIEUR

2.3 PLAN DE FEU EXTERIEUR

LES WELLS BROTHERS



	8 PAR 64
	19 FC 1kw
	1 rampe (Fournie par la Cie)

CONTACTS

REGIE TECHNIQUE

SYLVAIN COLAS

06 82 45 89 81

E-mail: SYLVARROSES@YAHOO.FR

DAVID DEMENE

06 83 88 33 98

E-mail: DAVIDARROSES@YAHOO.FR

COMPAGNIE LES ARROSSES

2, RUE DE LA GARE 16170 ROUILLAC

TEL.: 05 45 97 13 24

FAX: 05 45 97 10 83

SITE INTERNET

WWW.LESARROSES.FR

